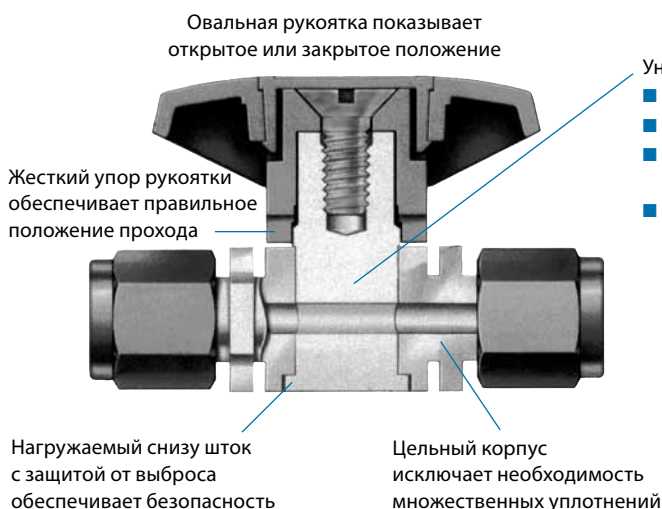


Пробковые краны из перфторалкокси (PFA)

Серия 43

Характеристики

- Срабатывание при повороте на четверть оборота и полнопроходная конструкция.
- Малый вес.
- Материал PFA высокой степени чистоты с малым содержанием экстрагируемых веществ для обеспечения стойкости к химическому воздействию.
- Торцевые соединения в виде трубных обжимных фитингов Swagelok® из PFA размером 1/4 дюйма для обеспечения надежной эксплуатации.



Технические данные

Код заказа	Условный проход мм (дюймы)	C _v	Номинальные параметры давления при 20°C (70°F)
PFA-43S4	4,0 (0,156)	1,8	4,1 бара (60 фунтов на кв. дюйм, ман.)

Номинальные параметры давления/температуры

Температура °C (°F)	Эксплуатация в жидкостных системах	Эксплуатация с газовой средой
	Рабочее давление, бары (фунты на кв. дюйм, ман.)	
От -17 (0) до 10 (50)	4,1 (60)	—
От 10 (50) до 20 (70)	4,1 (60)	4,1 (60)
37 (100)	3,4 (50)	3,4 (50)
65 (150)	2,0 (30)	2,0 (30)
93 (200)	0,68 (10)	—

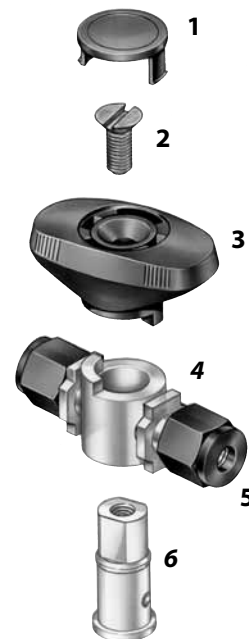
Эксплуатация при стабильной температуре увеличит срок службы и повысит эффективность работы крана.

Параметры расхода при температуре 20°C (70°F)

Перепад между рабочим и атмосферным давлением (Δp) бары (фунты на кв. дюйм)	Расход воздуха станд. л/мин (станд. футы³/мин)	Расход воды л/мин (галлоны США/мин)
0,68 (10)	566 (20)	21,5 (5,7)
2,0 (30)	1047 (37)	37,4 (9,9)
4,1 (60)	1755 (62)	52,9 (14,0)

Используемые материалы

Деталь	Марка материала/ТУ Американского общества по испытанию материалов (ASTM)
1 Вставка рукоятки ^①	PFA 440-HP
2 Винт ^①	
3 Рукоятка ^①	
4 Корпус, обжимные кольца ^①	Чистый PFA 440-HP/ D3307
5 Гайка ^①	PFA 440-HP
6 Шток	Чистый PTFE/D1710
Смазка	На PTFE основе



Соприкасающиеся со средой детали выделены курсивом.

① Окрашены в синий цвет.

Испытания

Все пробковые краны из PFA серии 43 испытываются на герметичность азотом в заводских условиях под давлением, в два раза превышающим номинальное, максимально допустимый объем утечки через седло составляет 0,1 станд. см³/мин. Уплотнения корпуса испытываются гелием под давлением, в два раза превышающим номинальное, максимально допустимый объем утечки составляет 1 × 10⁻³ станд. см³/с.

Очистка и упаковка

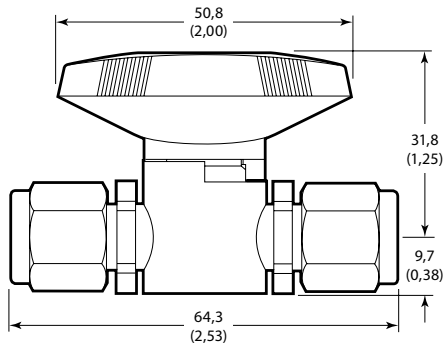
Все пробковые краны из PFA серии 43 проходят очистку и упаковываются в соответствии со Стандартной инструкцией компании Swagelok по очистке и упаковке (SC-10), MS-06-62.

Габариты

Габариты в миллиметрах (дюймах) приводятся только для справки и могут изменяться.

Код заказа: PFA-43S4

Масса: 0,06 кг (0,13 фунта)



Указанные габариты соответствуют положению гаек Swagelok до обжатия.

Вспомогательные принадлежности

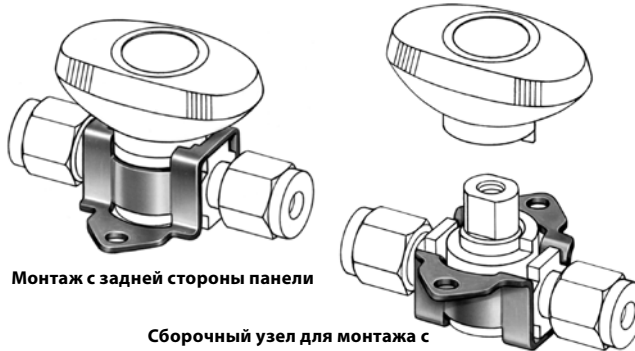
Кронштейн для крепления на панель

Кронштейн из нержавеющей стали 316 позволяет выполнять монтаж с задней или передней стороны панели.

Чтобы заказать пробковый кран Swagelok из PFA для монтажа с задней стороны панели, добавьте **-PM** к коду заказа.

Пример: PFA-43S4-PM

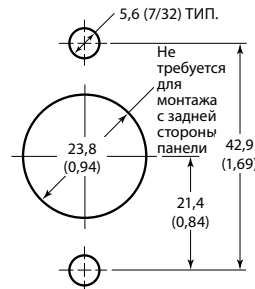
Чтобы заказать комплект для монтажа на месте с кронштейном для крепления и инструкциями, используйте код заказа SS-MB-P43.



Монтаж с задней стороны панели

Сборочный узел для монтажа с передней стороны панели
Толщина панели и высота головки винта над панелью в совокупности не должны превышать 6,4 мм (1/4 дюйма).

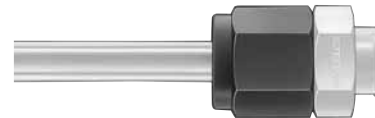
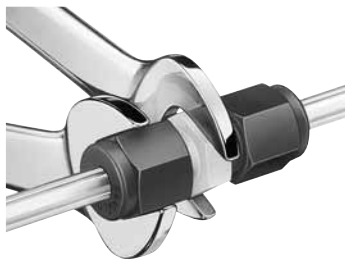
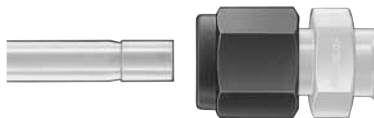
Габариты для сверления отверстий в панели



Инструкции по монтажу

⚠ Для использования с трубными обжимными фитингами из PFA на трубках из PFA НЕОБХОДИМО прорезать канавки. Следует использовать инструмент Swagelok для прорезания канавок.

1. Вставьте трубку из PFA, имеющую прорезанную канавку, в трубный обжимной фитинг Swagelok из PFA до щелчка.
2. Неподвижно удерживая корпус фитинга, затяните синюю гайку до исчезновения зазора между шестигранными поверхностями гайки и корпуса.
3. Продолжайте затягивать до полного совмещения шестигранных поверхностей гайки и корпуса.



Внимание! Запрещается использовать детали изделий вместе с деталями других производителей, а также заменять их деталями других производителей.

Об этом документе

Благодарим вас за то, что вы загрузили этот электронный каталог. Он представляет собой одну главу более объемного тома в печатном формате — *Каталога изделий Swagelok*. Электронные файлы, подобные этому, обновляются по мере появления новой или измененной информации, и в них могут содержаться более свежие данные, чем в печатной версии.

Компания Swagelok является крупным разработчиком и поставщиком решений для трубопроводных систем, включая изделия, сборочные узлы и услуги для научно-исследовательской, контрольно-измерительной, фармацевтической, нефтегазовой, энергетической, нефтехимической и полупроводниковой отраслей промышленности, а также для отрасли альтернативных видов топлива. Наши производственные и исследовательские предприятия, службы технической поддержки и распространения формируют глобальную сеть из более чем 200 авторизованных центров продаж и обслуживания в 57 странах.

Посетите ваш веб-сайт Swagelok и найдите уполномоченного представителя компании Swagelok по продажам, чтобы расспросить его о характеристиках, технических данных, кодах заказов изделий и получить другую информацию об изделиях либо узнать больше о широком ассортименте услуг, которые можно получить исключительно через центры торговли и сервисного обслуживания Swagelok.

Подбор изделий с учетом требований безопасности
При выборе изделия следует принимать во внимание всю систему в целом, чтобы обеспечить ее безопасную и бесперебойную работу. Соблюдение назначения устройств, совместимости материалов, надлежащих рабочих параметров, правильный монтаж, эксплуатация и обслуживание являются обязанностями проектировщика системы и пользователя.

Информация о гарантии

На изделия компании Swagelok распространяется ограниченная пожизненная гарантия компании Swagelok. Экземпляр условий гарантии можно получить у своего уполномоченного представителя компании Swagelok или на вашем веб-сайте Swagelok.

Swagelok, Ferrule-Pak, Goop, IGC, Kenmac, Micro-Fit, Nupro, Snoop, SWAK, VCO, VCR, Ultra-Torr, Whitey—TM Swagelok Company
Aflas—TM Asahi Glass
ASCO, El-O-Matic—TM Emerson
CSA—TM Canadian Standards Association
Dyneon, TFM—TM Dyneon
Elgiloy—TM Elgiloy Limited Partnership
FM—TM FM Global
Grafoil—TM GrafTech International Holdings, Inc.
Kalrez, Krytox—TM DuPont
Membralox—TM Pall Corporation
PH 15-7 Mo, 17-7 PH—TM AK Steel Corp
picofast—TM Hans Turck KG
Rapid Tap—TM Relton Corporation
Raychem—TM Tyco Electronics Corp.
SAF 2507—TM Sandvik AB
Simriz—TM Freudenberg-NOK
UL—TM Underwriters Laboratories, Inc.
Xylan—TM Whitford Corporation